

**A San Salvo, traversa
di via Di Palmoli**

Appartamento n° 2 Trilocale con 2 bagni

Sup. Utile 71,00 mq
Sup. Balconi 33,95 mq
Sup. Giardino 42,55 mq
Garage al P. interrato 20,00 mq

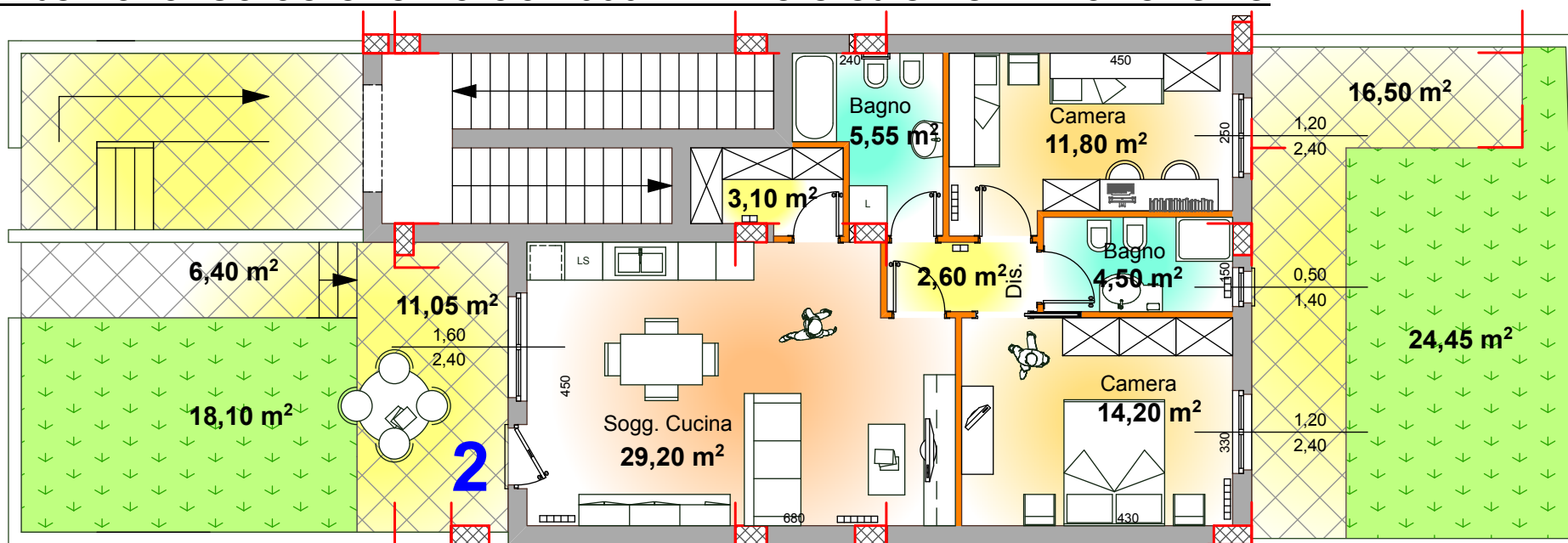


Classe "A"

- Caldaia a **CONDENSAZIONE**.
- Infissi **TERMICI IN PVC** a 6 camere con $U_f = 0,9 \text{ W}/(\text{m}^2\text{K})$.
- Isolamento termico con **CAPPOTTO ESTERNO**.
- **CLASSE ENERGETICA "A"** (con pannello solare 200 l).

A+	< 22,241 kWh/m²/anno	
A	< 35,483 kWh/m²/anno	27,84 kWh/m²/anno
B	< 51,724 kWh/m²/anno	
C	< 70,965 kWh/m²/anno	
D	< 87,206 kWh/m²/anno	
E	< 116,689 kWh/m²/anno	
F	< 162,413 kWh/m²/anno	
G	≥ 162,413 kWh/m²/anno	

Struttura in c.a. ANTISISMICA - Posto Auto esterno Gratuito
Confort Acustico - Tapparelle in alluminio MOTORIZZATE
- Riserva idrica autonoma da 1000 l - Finiture esterne in mattoncino



SCALA 1:100